

DILATOFLEX®

DILATOFLEX® KT

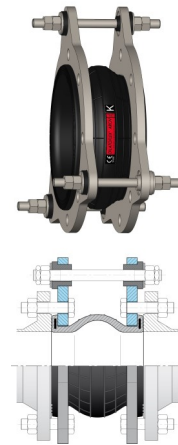
MIT INTERGRIERTEN LÄNGENBEGRENZER

- Geeignet für begrenzte laterale Dehnungsaufnahme
- Zugstangen in Gummibuchsen zur Schwingungsdämpfung gelagert

DN	Ln (mm)	PN 10	PN 16	CL150	PS (bar)	100%	30%	10	10	R (mm)	α° (Grad)	(kg)
32	1 1/4	130	X	-	16	100%	10	10	5	0	130	5.7
40	1 1/2	130	X	X	16	100%	10	10	5	0	130	5.7
50	2	130	X	X	16	30%	10	10	5	0	130	6.3
65	2 1/2	130	X	X	16	30%	10	10	5	0	130	7.3
80	3	130	X	X	16	30%	10	10	5	0	130	8.0
100	4	130	X	X	16	30%	10	10	5	0	135	9.5
125	5	130	X	X	16	30%	10	10	5	0	140	14.7
150	6	130	X	X	16	30%	10	10	5	0	140	17.1
200	8	130	X	X	16	30%	5	10	5	0	145	27

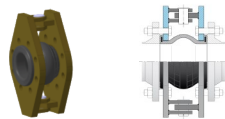
(1) Auf Anfrage andere Flanschbohrungen möglich (z. B. PN 6, PN 25, BS 10D-E). Standardausführung der Hinterlegflanschen: Stahl galvanisch verzinkt, Stahl feuerverzinkt, Edelstahl 304L, Edelstahl 316 L.
 (2) Beschränkt auf den Nenndruck der benutzten Anschlussvorrichtung.

(3) Sonderfälle:
Gummiqualität CC: max. Betriebsdruck 10 bar bei max. Betriebstemperatur auf +110 °C, max. Betriebsdruck 16 bar bei max. Betriebstemperatur auf +90 °C
Gummiqualität DW: max. Betriebsdruck 12 bar bei max. Betriebstemperatur auf +105 °C, max. Betriebsdruck 16 bar bei max. Betriebstemperatur auf +90 °C
Die Seele dieser Qualität ist ACS (Sanitärkonformitätszertifizierung), Wras, UBA homologiert.



ANDERE AUSFÜHRUNGEN

MIT GELENKVERSpannung
geeignet für angulare Bewegungsaufnahme



MIT ZUGSTANGENVERSpannung
geeignet für laterale Dehnungsaufnahme



Qualität des Innengummis und Betriebstemperatur

CC -35 °C
+90 °C/110 °C

DW -25 °C
+90 °C/105 °C

EPC -25 °C
+95 °C

AR/CN -35 °C
+90 °C

GZ -20 °C
+90 °C

YP -25 °C
+100 °C

AB -35 °C
+100 °C

TE -25 °C
+100 °C

anvis Decize S.A.S.

Usine des Caillots—BP101—F-58302 DECIZE CEDEX

dilatoflex@anvisgroup.com — www.dilatoflex.com

anvis