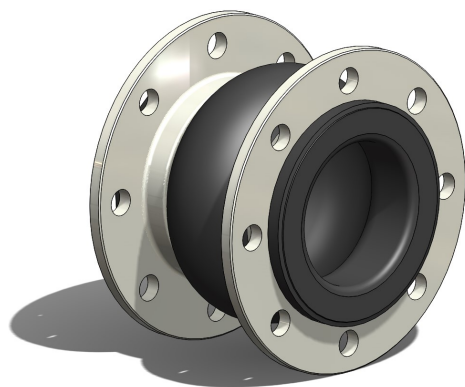
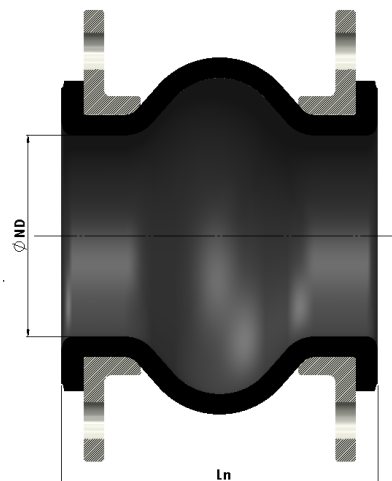


# DILATOFLEX®



## DILATOFLEX® T

| Diamètre Nominal | Longueur Nominale | Drilling Standards (1) |                         |            | Pression max. de service (**) | Cerceau nécessaire si vide supérieur à ...% de vide | Déplacements maxi. Admissibles<br>(les valeurs maximales ne s'appliquent pas simultanément) |            |        |             | Effort de réaction en daN pour P=1 bar à Ln | Masse approximative (brides en acier PN16) |
|------------------|-------------------|------------------------|-------------------------|------------|-------------------------------|---|---|------------|--------|-------------|---|--|
|                  |                   | NF EN 1092-1           | NF EN 1759-1/ASME B16.5 | WP (bar)   |                               |   | Ln-Lc (mm)  | Le-Ln (mm) | R (mm) | α° (degree) |   |  |
| ND               | Ln (mm)           | PN 10                  | PN 16                   | PN20 CL150 | WP (bar)                      |   | Ln-Lc (mm)  | Le-Ln (mm) | R (mm) | α° (degree) | (daN)                                       | (kg)                                       |
| 32               | 1 1/4             | 150                    | X                       | -          | 16                            | 100%  | 30  | 30         | 30     | 20          | 48  | 2,4  |
| 40               | 1 1/2             | 150                    | X                       | X          | 16                            | 100%  | 30  | 30         | 30     | 20          | 48  | 2,6  |
| 50               | 2                 | 150                    | X                       | X          | 16                            | 30%   | 30  | 30         | 30     | 20          | 38  | 3,2  |
| 65               | 2 1/2             | 150                    | X                       | X          | 16                            | 30%   | 30  | 30         | 30     | 20          | 43  | 3,8  |
| 80               | 3                 | 150                    | X                       | X          | 16                            | 30%   | 30  | 30         | 30     | 20          | 68  | 4,3  |
| 100              | 4                 | 150                    | X                       | X          | 16                            | 30%   | 30  | 30         | 30     | 20          | 100   | 5,5  |
| 125              | 5                 | 150                    | X                       | X          | 16                            | 30%   | 30  | 30         | 30     | 10          | 145   | 7,2  |
| 150              | 6                 | 150                    | X                       | X          | 16                            | 30%   | 30  | 30         | 30     | 10          | 213   | 9,2  |
| 150              | 6                 | 200                    | X                       | X          | 16                            | 30%   | 30  | 30         | 30     | 10          | 213   | 11   |
| 175              |                   | 150                    | X                       |            | 16                            | 30%   | 30  | 30         | 30     | 10          | 310   | 10,8                                       |
| 200              | 8                 | 150                    | X                       | X          | 16                            | 30%   | 30  | 30         | 30     | 10          | 403   | 12,2                                       |
| 200              | 8                 | 200                    | X                       | X          | 16                            | 30%   | 30  | 30         | 30     | 10          | 403   | 15,4                                       |
| 250              | 10                | 200                    | X                       | X          | 16                            | 30%   | 30  | 30         | 30     | 10          | 486   | 19,9                                       |
| 250              | 10                | 300                    | X                       | X          | 16                            | 30%   | 60  | 60         | 45     | 25          | 486   | 20,8                                       |
| 300              | 12                | 200                    | X                       | X          | 16                            | 30%   | 30  | 30         | 30     | 10          | 606   | 28,3                                       |
| 300              | 12                | 300                    | X                       | X          | 16                            | 30%   | 60  | 60         | 45     | 22          | 606   | 29,3                                       |
| 350              | 14                | 200                    | X                       | X          | 16                            | 30%   | 30  | 30         | 30     | 9           | 727   | 33,1                                       |
| 350              | 14                | 300                    | X                       | X          | 16                            | 30%   | 60  | 60         | 45     | 18          | 727   | 34,3                                       |
| 400              | 16                | 200                    | X                       | X          | 16                            | 30%   | 30  | 30         | 30     | 8           | 847   | 40,2                                       |
| 400              | 16                | 300                    | X                       | X          | 16                            | 30%   | 60  | 60         | 45     | 16          | 847   | 41,6                                       |
| 450              | 18                | 200                    | X                       | X          | 16                            | 30%   | 30  | 30         | 30     | 7           | 962   | 47,3                                       |
| 450              | 18                | 300                    | X                       | X          | 16                            | 30%   | 60  | 60         | 45     | 14          | 962   | 48,9                                       |



- (1) Autres perçages disponibles (ex. PN 6, PN 25, PN40, CL300, B.S.10D, B.S.10E).  
Brides acier zingué ou inoxydable (316L).
- (2) Limitée à la pression nominale du gabarit de raccordement utilisé.
- (3) cas particuliers:  
Qualité **DW** : PS 12 bar à +105 °C max. et PS 16 bar à +90 °C max.  
Qualité **CC** : PS. 10 bar à +110 °C max. et PS 16 bar à +90 °C max.

### Qualités de tube et températures de service

**CC** -35 °C  
+90 °C/110 °C

**DW** -25 °C  
+90 °C/105 °C

**EPC** -25 °C  
+95 °C

**AR/CN** -35 °C  
+90 °C

**GZ** -20 °C  
+90 °C

**YP** -25 °C  
+100 °C

**AB** -35 °C  
+100 °C

**TE** -25 °C  
+100 °C