

# DILATOFLEX®

## FLEXIL® Gummikomparator für manuell oder motorisch betätigte Ventile

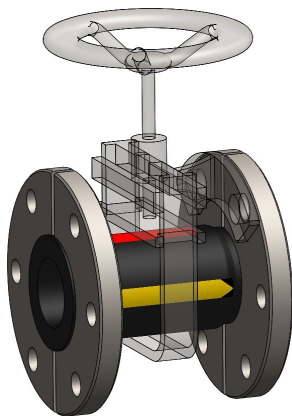
### Anwendung

Rohrsysteme, die Wasser, korrosive bzw. Abrasive Stoffe enthaltende Flüssigkeiten leiten.

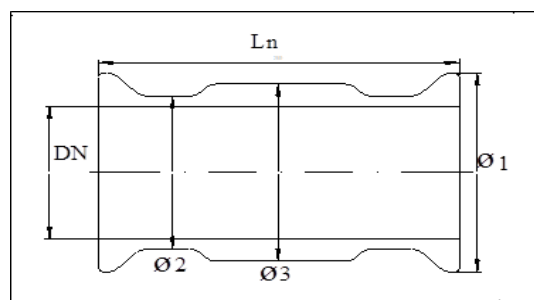
Maximaler Betriebsdruck 10 bar

Maximale Betriebstemperatur 90° C

abhängig von Medien (Bitte rückfragen)



Nennweite	Baulänge	Dichtwulst Ausserdurchmesser	Dichtwulstdicke	Balg Ausserdurchmesser	Welle Ausserdurchmesser	Gewicht	
	Ln mm	ø1 mm	e mm	ø2 mm	ø3 mm		
40	200	110	15	67	85	0,90	
50	200	125	15	79	95	1,00	
60	200	135	17	89	107	1,20	
80	300	160	17	106	122	2,20	Zweiteilige Stahlflansche PN10 separat verfügbar
100	300	165	20	137	147	3,10	
125	450	190	20	162	172	5,90	
150	450	217	20	189	199	6,90	
200	800	270	14	243	277	43,10	
250	1000	325	14	293	327	62,90	
300	1200	374	14	343	377	81,27	Schlauchventile mit Stahlflanschen PN 10 ausgerüstet



### Qualität des Innengummis und Betriebstemperatur

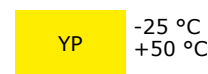
Wenden Sie sich unbedingt an uns, die Beständigkeit zu Ihrer Anwendung zu bestätigen.



Abrasive und korrosive Stoffe



Öle und Kohlenwasserstoffe



Säure bzw. korrosive Medien

anvis Decize S.A.S.

Usine des Caillots—BP101—F-58302 DECIZE CEDEX

dilatoflex@anvisgroup.com — www.dilatoflex.com