

DILATOFLEX®

FLEXIL® Manchon caoutchouc pour vannes-pinces à commande manuelle ou avec motorisation

Manchon caoutchouc armé, flexible, à passage direct constituant le corps de la vanne

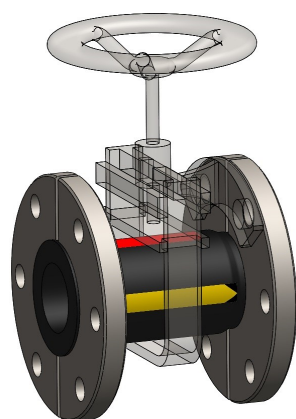
Utilisation

Sur tuyauteries véhiculant des eaux ou liquides corrosifs ou chargés de matières abrasives

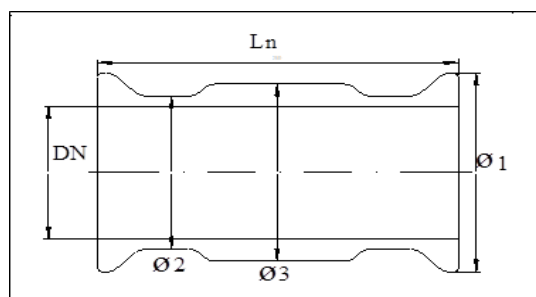
Pression de service maxi 10 bar

Température maxi en service 90° C

selon les fluides (nous consulter)



| Diamètre nominal | Longueur Nominale | Diamètre ext. Talon | Largeur Talon | Diamètre ext. Corps | Diamètre ext. renflement | Poids | |
|------------------|-------------------|---------------------|---------------|---------------------|--------------------------|-------|--|
| | Ln mm | ø1 mm | e mm | ø2 mm | ø3 mm | | |
| 40 | 200 | 110 | 15 | 67 | 85 | 0,90 | |
| 50 | 200 | 125 | 15 | 79 | 95 | 1,00 | |
| 60 | 200 | 135 | 17 | 89 | 107 | 1,20 | Les contre brides métalliques de raccordement en deux parties, ne font pas partie de la fourniture |
| 80 | 300 | 160 | 17 | 106 | 122 | 2,20 | |
| 100 | 300 | 165 | 20 | 137 | 147 | 3,10 | |
| 125 | 450 | 190 | 20 | 162 | 172 | 5,90 | |
| 150 | 450 | 217 | 20 | 189 | 199 | 6,90 | |
| 200 | 800 | 270 | 14 | 243 | 277 | 43,10 | Contre brides métalliques en 1 partie montées sur le manchon. Perçage selon gabarit de raccordement PN10 |
| 250 | 1000 | 325 | 14 | 293 | 327 | 62,90 | |
| 300 | 1200 | 374 | 14 | 343 | 377 | 81,27 | |



Qualités du tube et températures de service

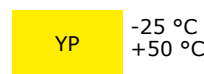
(il est nécessaire de nous contacter pour valider la qualité en fonction de vos conditions de services)



Liquides corrosifs et abrasifs



Huiles et hydrocarbures



Liquides très corrosifs

anvis Decize S.A.S.

Usine des Caillots—BP101—F-58302 DECIZE CEDEX

dilatoflex@anvisgroup.com — www.dilatoflex.com

anvis